

# Impact of Monetary Policy Normalisation at Different Speeds

**BMCG Presentation**

Alessandro Tentori

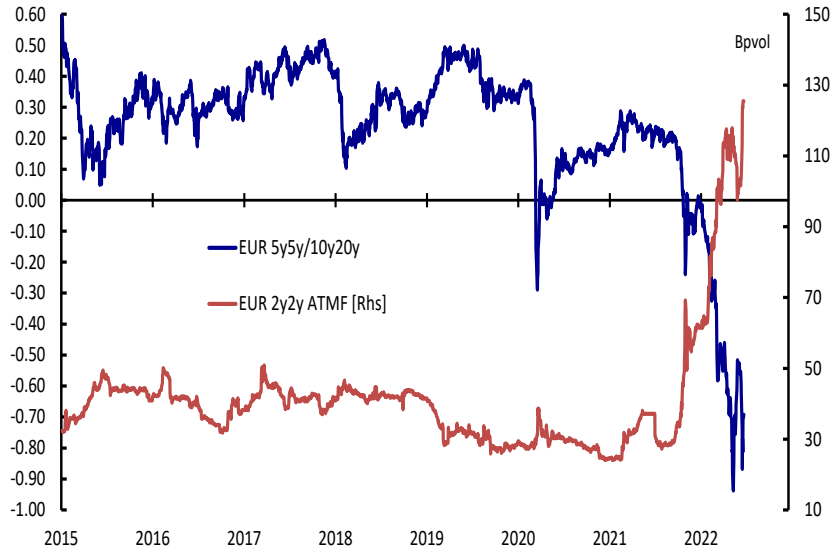
June 2022

# Yield Curve

Interest rate and balance sheet expectations at work

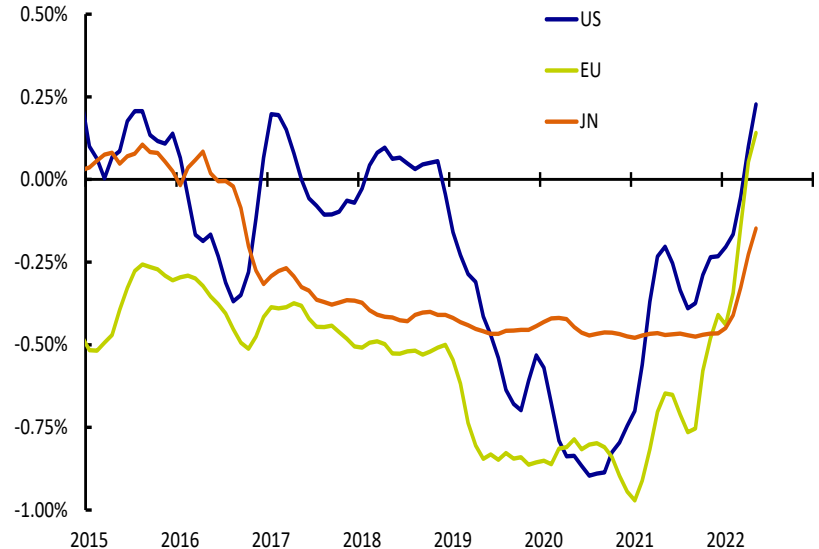
The belly moves in line with rates & vols...

Significant Re-Pricing of Curvature



...while TPs slowly advance to less depressed levels

Term Premium Estimates



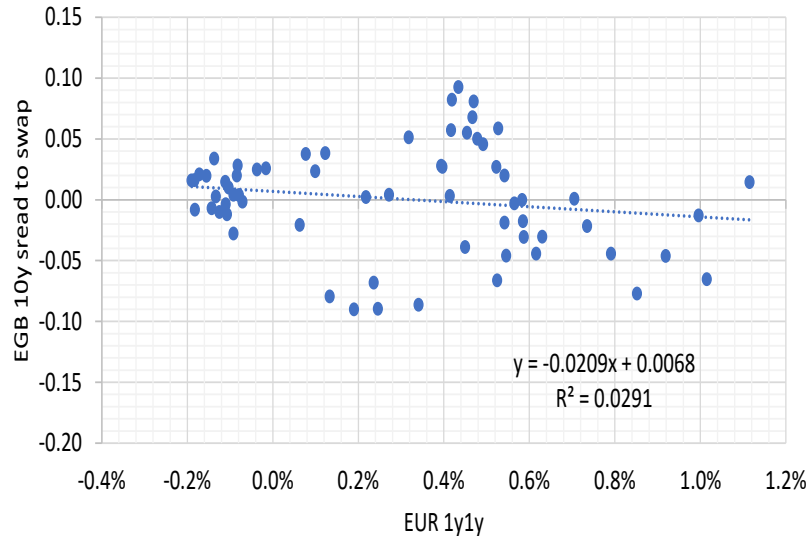
Source: AXA IM, Bloomberg

# Government Bond Spreads

The acceleration in expected policy trajectory has an effect on EGB spreads

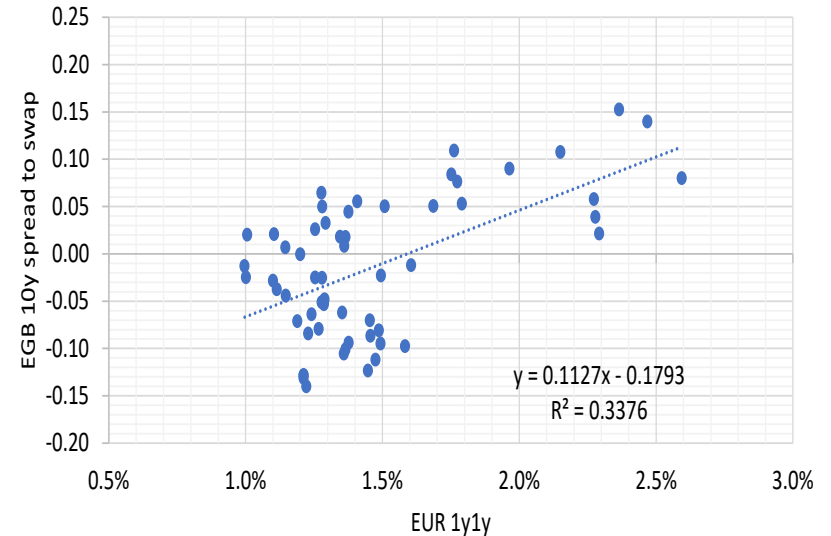
Well behaved & sideways...

Sample Jan-22 / Mar-22



...still well behaved, but widening

Sample Apr-22 / Jun-22



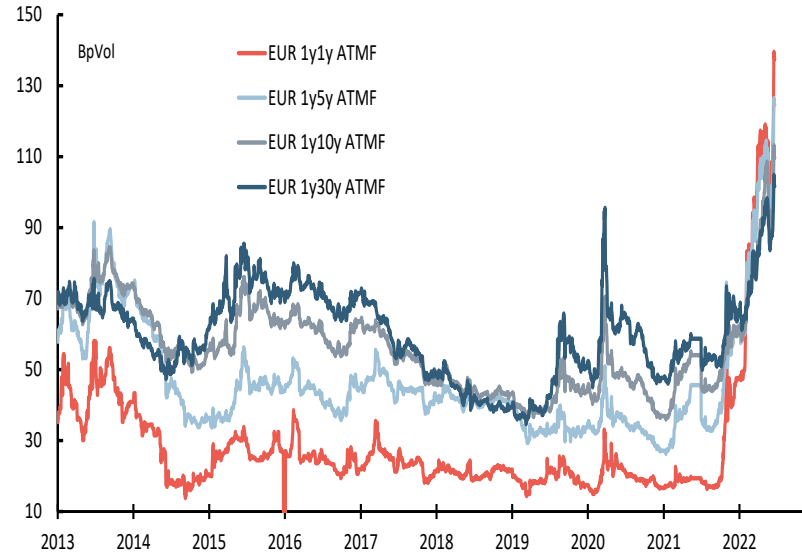
Source: AXA IM, Bloomberg

# Volatility

Top-left implieds have increased by a factor x8-10 since Sep-21

## Volatility jumping higher across the surface

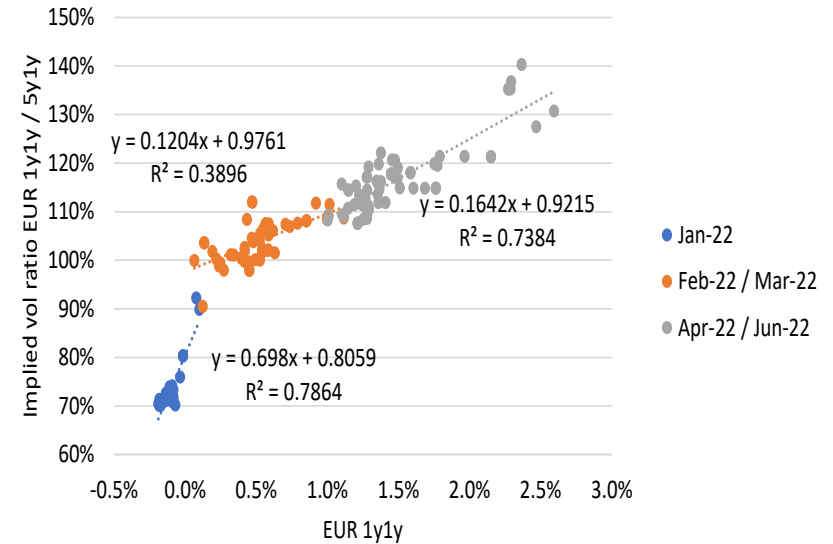
EUR Swaption Vol



Source: AXA IM, Bloomberg

## «Catching up» seems to have occurred in January

Top-Left Vol & Rate Expectation Regimes



## Discussion points

- Policy dilemma when facing an asymmetric shock (i.e. hike rates to fight inflation vs cut rates to protect employment) → Increased «endogenous» uncertainty is very different from exogenous shocks. How will the yield curve react?
- What can we say about the effect of a CB's balance sheet reduction on the term premium and ultimately on the shape of the yield curve?
- The outlook for fixed income is not good (except for valuations in very few sectors/regions). In previous episodes of crisis, the CBs' roadmap was rather clear. If this time is different (if it is), what can we say about redemption/capitulation risk and the effects such a flow might have on banks' warehousing, AMs' profitability and ultimately on bond valuations?

# Avvertenze legali

**Il presente documento è destinato unicamente a Soggetti collocatori o investitori professionali / istituzionali, e non può essere in alcun modo diffuso al pubblico o consegnato ad investitori che non posseggano tale qualifica.**

Le informazioni contenute nel presente documento hanno scopo esclusivamente informativo ed in nessun modo rappresentano da parte di AXA IM un'offerta d'acquisto o vendita o sollecitazione di un'offerta d'acquisto o vendita di titoli o di strumenti o a partecipare a strategie commerciali. A causa della sua semplificazione, il presente documento è parziale e le informazioni ivi contenute possono essere interpretate soggettivamente. AXA Investment Managers si riserva il diritto di aggiornare o rivedere il documento senza preavviso. Tutte le informazioni sui dati contenuti nel presente documento sono state stabilite sulla base delle informazioni contabili o dei dati di mercato. Non tutte le informazioni contabili sono state sottoposte a revisione da parte dei revisori dei conti del Fondo. AXA Investment Managers Paris declina ogni responsabilità riguardo ad eventuali decisioni prese sulla base del presente documento. Il prospetto sarà inviato a tutti gli investitori che ne faranno richiesta e le eventuali decisioni d'investimento dovranno basarsi sulle informazioni contenute nel medesimo.

Le informazioni contenute nel presente documento sono riservate e fornite esclusivamente su richiesta del destinatario. Accettando le informazioni ivi contenute il destinatario si impegna ad usare e a fare in modo che i suoi direttori, partner, funzionari, dipendenti, avvocato/i, agenti, rappresentanti, usino le suddette esclusivamente per valutare il potenziale interesse nei fondi ivi descritti e per nessun altro scopo e si impegna altresì a non divulgarle a nessun altro soggetto. Qualsiasi riproduzione delle presenti informazioni totale o parziale è vietata.

AXA Investment Managers non offre consulenza legale, finanziaria, fiscale o di altra natura sull'idoneità di questi fondi o servizi per gli investitori, che dovrebbero, però, prima di investire, richiedere un consiglio professionale appropriato e fare le loro valutazioni sui meriti, rischi e conseguenze fiscali

Il valore dell'investimento può variare sia al rialzo che al ribasso. I dati forniti si riferiscono agli anni o mesi precedenti e le performance del passato non sono da ritenersi indicative per una performance futura. Le performance del Fondo sono calcolate al netto delle commissioni di gestione, reinvestite nei dividendi. La performance dell'indice è da considerarsi lorda, senza reinvestimento nei dividendi. Le performance sono espresse in Euro (eccetto ove specificato diversamente). Gli obiettivi di rendimento e volatilità non sono garantiti. Qualora la valuta utilizzata nell'investimento dovesse essere diversa dalla valuta di riferimento del Fondo, i rendimenti sono suscettibili subire una variazione importante dovuta alle variazioni legate ai tassi di cambio.

A seconda della strategia d'investimento adottata, le informazioni qui fornite potrebbero essere più dettagliate di quelle contenute nel prospetto informativo. Tali informazioni (i) non costituiscono un vincolo o un impegno da parte del gestore dell'investimento; (ii) sono soggettive (iii) possono essere modificate in qualunque momento nei limiti previsti dal prospetto informativo. I Fondi menzionati nel suddetto documento sono autorizzati alla commercializzazione in Italia. I documenti informativi più recenti, Prospetto e KIID, sono disponibili a tutti gli investitori che devono prenderne visione prima della sottoscrizione e la decisione di investimento deve essere basata sulle informazioni contenute nel prospetto, che includono informazioni sul rischio dell'investimento nei fondi citati

I prodotti menzionati nel presente documento sono comparti della Sicav AXA WORLD FUNDS. La sede legale di AXA WORLD FUNDS è al 49, avenue J.F Kennedy L-1885 Luxembourg. La Società è registrata con il numero B. 63.116 presso il Registro del Commercio e delle Imprese. I suddetti comparti sono autorizzati alla pubblica distribuzione in Lussemburgo e alla commercializzazione in Italia.

AXA Investment Managers Paris - Tour Majunga La Défense 9, - 6 place de la Pyramide 92800 Puteaux. Società di gestione di portafoglio, titolare dell'autorizzazione AMF N° GP 92-08 datata 7 aprile 1992. S.A con capitale di 1.384.380 euro immatricolata nel registro del commercio e delle imprese di Nanterre con il numero 353 534 506.

AXA Funds Management, Società anonima con capitale di 423.301,70 Euro, domiciliata al 49, Avenue J. F. Kennedy L-1855 Luxembourg, è una società di gestione di diritto lussemburghese autorizzata dalla CSSF, immatricolata nel registro del commercio con il numero di riferimento RC Luxembourg B 32 223RC.